



Oberingenieurkreis II  
Tiefbauamt des Kantons Bern

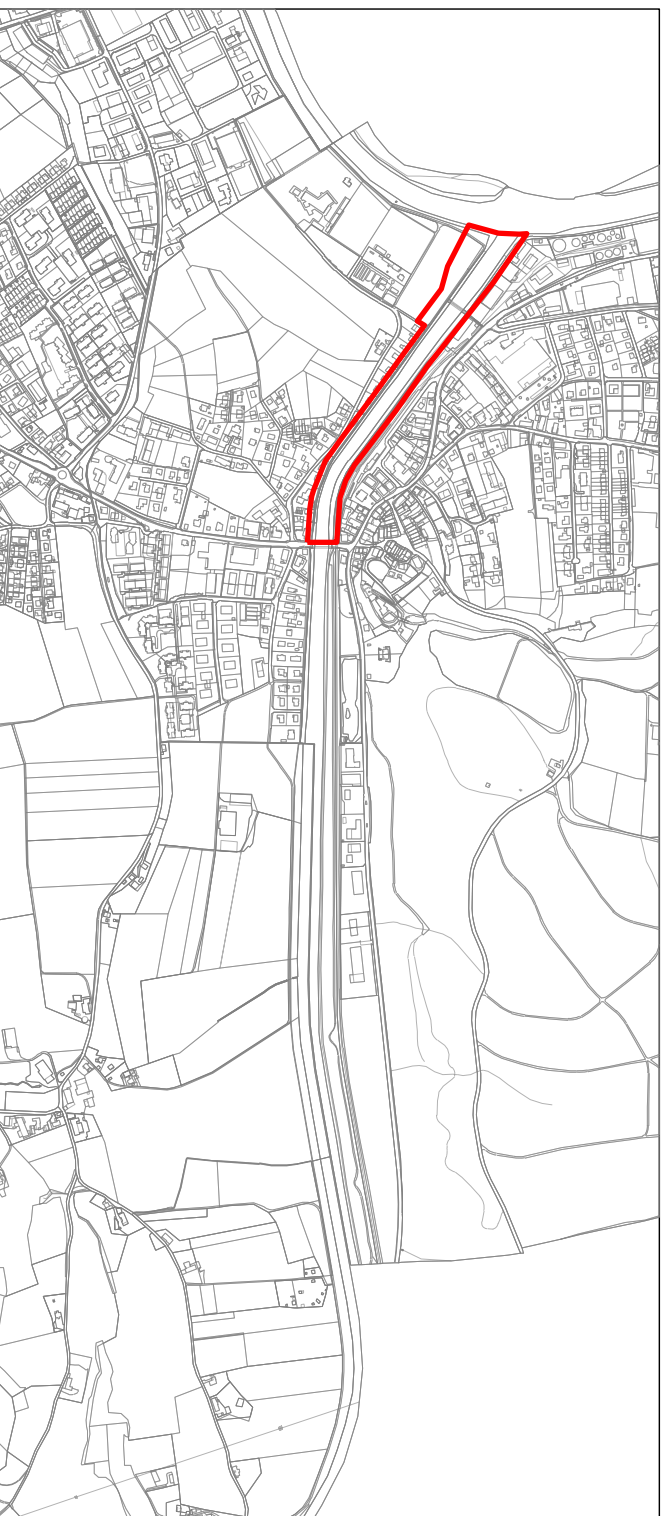


Gemeinde Laupen



Sensetalbahn

In Koordination mit dem Kanton Freiburg und der Gemeinde Böisingen



# Plangenehmigungsverfahren Wasserbau

## Laupien

Verkehrssanierung und städtebauliche Entwicklung Laupen  
AAA 2020 Bahnhof Laupen / Bushof / Abstellgleis

## Landerwerbstabelle

Projektverfasser  
Firma: PLANERGENEINSCHAFT SENSEORIUM  
Name: Michael Gallmann  
Datum: 10.08.2018  
Unterschrift:

PLANERGENEINSCHAFT SENSEORIUM:

Roduner BSB + Partner AG CSD Ingenieure AG  
Ingenieure und Planer 3097 Liebefeld  
 3097 Liebefeld  3097 Liebefeld  
Maurus Schifferli Landschaftsarchitekten AG  
3011 Bern  3011 Bern  
Schär Buri Architekten BSA SIA  
3006 Bern  3006 Bern  
ingenta ag  
Ingenieure und planer  
3000 Bern 31  3000 Bern 31

Index	Datum	Aenderungen	gez.	gepr.	gen.	Liebefeld, 10.08.2018	geprüft: MGA	genehmigt: ...
						gezeichnet: MLS	Plan Nr. BE07635.320.32	
						Grösse:	<b>W20-2</b>	
						user:		
						gedruckt: 02.08.2018		
AV- Grundlage vom: April 2017 (LV95)			CAD-File:			BE7635-320-32_Landerwerbstabelle.dwg		

Landerwerbstabelle							W20-2
Parzellen-Nr.	Gemeinde	Eigentümer	Adresse	PLZ Ort	Landerwerb dauernd	Landerwerb vorübergehend	Dienstbarkeit
1	Laupen BE	Kanton Bern AGG	Reiterstrasse 11	3011 Bern	-	17'413	keine
32	Laupen BE	Einwohnergemeinde Laupen	Neuengasse 4	3177 Laupen	-	51	keine
73	Laupen BE	Burgergemeinde Laupen	Bärenplatz 8	3177 Laupen	1'653	10'655	Werkleitungen
84	Laupen BE	Einwohnergemeinde Laupen	Neuengasse 4	3177 Laupen	-	1'413	Werkleitungen
201	Laupen BE	Einwohnergemeinde Laupen	Neuengasse 4	3177 Laupen	515	1'243	keine
470	Laupen BE	Herren-Freiburghaus Ernst Herren-Stäheli Herbert Herren Karin	Gillenuweg 4 Bösingenstrasse 2 Bösingenstrasse 2	3177 Laupen 3177 Laupen 3177 Laupen	-	100	keine
548	Laupen BE	Thomas Koch	Gillenuweg 26	3177 Laupen	-	7	keine
639	Laupen BE	Carrel Margaretha	Gillenuweg 30	3177 Laupen	-	13	keine
736	Laupen BE	Heinz Lüdi	Gillenuweg 28	3177 Laupen	-	13	keine
865	Laupen BE	Sensetalbahn AG	Wylenstrasse 123/125	3014 Bern	3'565	-	Werkleitungen